

# Y DESPUÉS DEL MÓDULO IV ¿QUÉ?



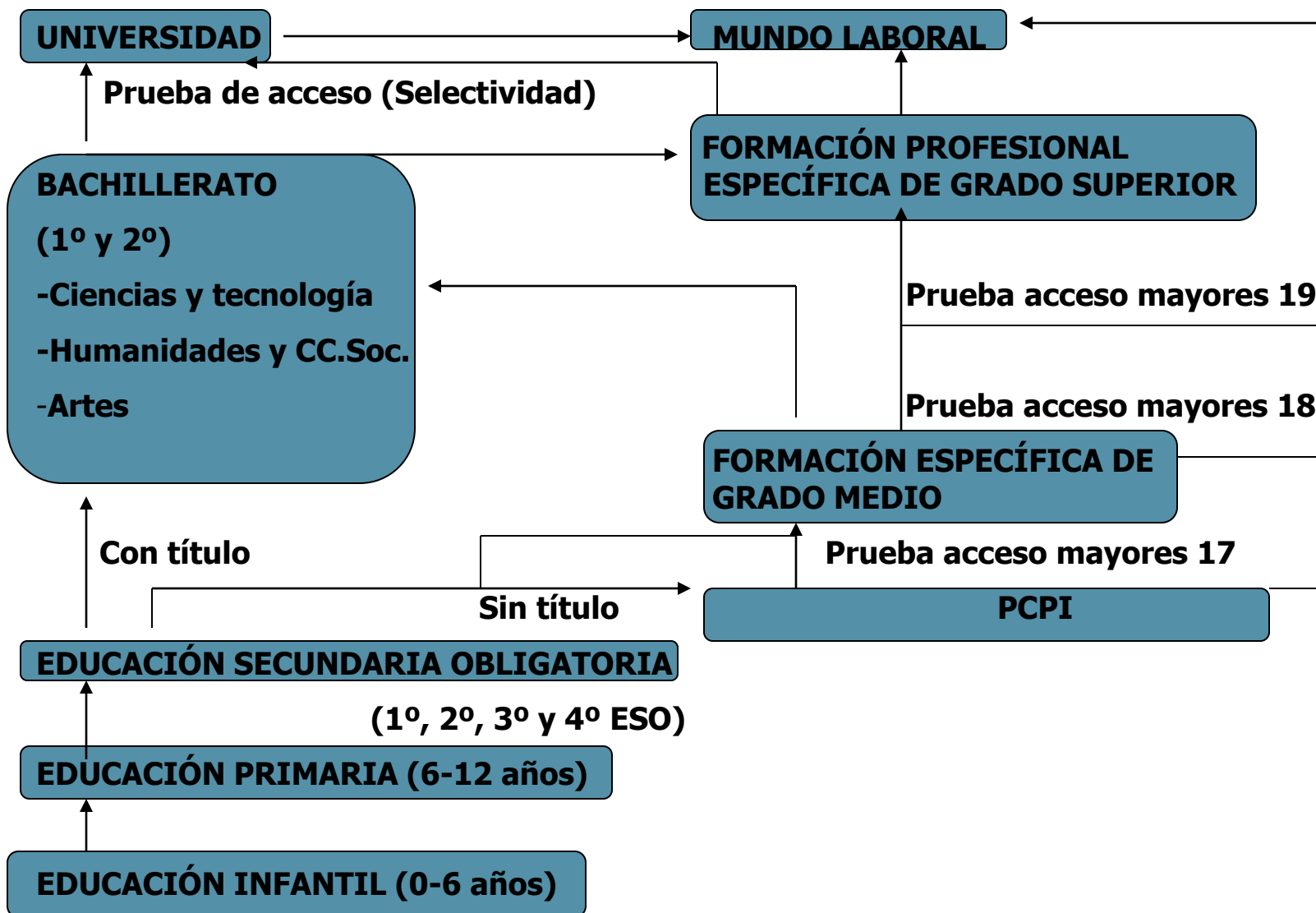
**ORIENTACIÓN ACADÉMICA Y  
PROFESIONAL**

**CEPA "CASTILLO DE ALMANSA".**

**CURSO 2013-14.**

# SISTEMA EDUCATIVO ACTUAL (LOE 2006)

## ESTRUCTURA





**CON EL TÍTULO DE GRADUADO EN  
EDUCACIÓN SECUNDARIA**

**CICLOS  
FORMATIVOS DE  
GRADO MEDIO**

Prueba de acceso a Ciclos  
Formativos de Grado  
Superior

Pruebas de acceso a la  
universidad para mayores  
de 25 y 45 años.

**BACHILLERATO:**

- Ciencias y Tecnología.**
- Humanidades y Ciencias.**
- Artes.**



# FORMACIÓN PROFESIONAL ESPECÍFICA

Los estudios más relacionados con las ocupaciones y el mercado de trabajo son los de **Formación Profesional**. En la actualidad, debido a su amplia oferta, a su carácter modular y a las facilidades para realizarlos, incluso a través de internet, la convierten en una opción muy atractiva.

## **Existen dos tipos de ciclos formativos:**

1. Ciclos Formativos de grado Medio (CFGM)
2. Ciclos Formativos de Grado Superior (CFGS)

## **Que conducen a dos tipos de títulos:**

1. CFGM → Título de **técnico** en la profesión correspondiente.
2. CFGS → **Título de técnico superior.**



# FORMACIÓN PROFESIONAL ESPECÍFICA

Los ciclos formativos deben responder a un perfil profesional, se organizan en módulos profesionales de formación teórico-práctica, con una duración variable. Aunque el número de horas de un ciclo a otro puede variar (oscilan entre las 1300 y 2000 horas) la tendencia es que todos los ciclos formativos tengan una duración de 2000 horas.

El currículo de los ciclos formativos incluye un **módulo de formación en centros de trabajo (FCT)**, del que podrán quedar exentos quienes acrediten una experiencia laboral relacionada con los estudios profesionales respectivos.

Prepara para la incorporación inmediata al mundo laboral.

# FORMACIÓN PROFESIONAL ESPECÍFICA

## ACCESO A CFGM:

El acceso directo a la CFGM exigirá estar en posesión del título de graduado en ESO.

También podrá accederse mediante prueba.

Para acceder por esta vía a los ciclos formativos de **grado medio** requerirá tener como mínimo **17 años** cumplidos en el año de realización de la prueba.

**Estructura de la prueba:** Se organiza en 3 partes:

- Parte de comunicación (Lengua Castellana y Literatura).
- Parte social (Ciencias Sociales y Educación para la Ciudadanía).
- Parte Científico-Tecnológica (Matemáticas, Física y Química, Biología y Geología y Tecnología).

**Exenciones:** Quedaran exentos de la realización de la prueba de acceso quienes acrediten haber superado las pruebas de acceso a un ciclo de grado superior o a la universidad para mayores de 25 años.



# FORMACIÓN PROFESIONAL ESPECÍFICA

## ACCESO A CFGS:

El acceso directo a la CFGS exigirá estar en posesión del título de Bachillerato. También podrá accederse mediante prueba.

Para acceder por esta vía a los CFGS requerirá tener como mínimo **19 años** cumplidos en el año de realización de la prueba, o 18 años para quienes acrediten estar en posesión de un título de técnico relacionado con aquel al que se desea acceder.

Con la nota del expediente académico se puede acceder directamente a los estudios de Grado sin necesidad de realizar la PAEG e incluso para algunas titulaciones convalidan créditos universitarios según los módulos cursados en el ciclo.

# ESTRUCTURA DE LA PRUEBA ACCESO CFGS

**La prueba de acceso consta de 2 partes:**

**Parte común:** Lengua Castellana y Literatura, Matemáticas e Inglés.

**Parte específica:** dos de las tres materias que se dan a elegir en función de la opción (A, B o C) en la que se incluye la familia profesional del ciclo formativo que se desea realizar.

## EXENCIONES EN LAS PRUEBAS DE ACCESO

Quedan **exentos de realizar la prueba entera** quienes tengan superada la prueba de acceso a la Universidad para mayores de 25 años

Quedan **exentos de la parte específica:**

Quienes tengan el título de Técnico (Grado Medio) correspondiente a alguna de las familias profesionales incluidas en la misma opción de la parte específica del ciclo formativo al que deseen acceder.

Acreditar una experiencia laboral de al menos el equivalente a un año con jornada completa, en el campo profesional relacionado con alguna de las familias profesionales incluidas en la misma opción de la parte específica a la que pertenece el ciclo formativo que desea cursar.

Estar en posesión de un certificado de profesionalidad de nivel II o superior, correspondiente a alguna de las familias profesionales.



# ESTRUCTURA DE LA PRUEBA ACCESO CFGS

OPCIONES	MATERIAS DE REFERENCIA DEL BACHILLERATO
<p><b>OPCIÓN A</b></p> <ul style="list-style-type: none"><li>• Administración y gestión.</li><li>• Comercio y marketing.</li><li>• Hostelería y turismo.</li><li>• Servicios socioculturales y a la comunidad.</li><li>• Imagen y sonido.</li></ul>	<ul style="list-style-type: none"><li>• Economía de la empresa.</li><li>• Filosofía y ciudadanía.</li><li>• Geografía.</li></ul>
<p><b>OPCIÓN B</b></p> <ul style="list-style-type: none"><li>• Informática y comunicaciones.</li><li>• Edificación y obra civil.</li><li>• Fabricación mecánica.</li><li>• Instalación y mantenimiento.</li><li>• Electricidad y electrónica.</li><li>• Madera, mueble y corcho.</li><li>• Actividades marítimo-pesquera.</li><li>• Artes gráficas.</li><li>• Artes y artesanía.</li><li>• Transporte y mantenimiento de vehículos.</li><li>• Textil, confección y piel.</li></ul>	<ul style="list-style-type: none"><li>• Dibujo técnico.</li><li>• Tecnología Industrial.</li><li>• Física.</li></ul>

# ESTRUCTURA DE LA PRUEBA ACCESO CFGS

OPCIONES	MATERIAS DE REFERENCIA DEL BACHILLERATO
<p>OPCIÓN B</p> <ul style="list-style-type: none"><li>• Imagen y sonido.</li><li>• Energía y agua.</li><li>• Industrias extractivas.</li><li>• Vidrio y cerámica.</li></ul>	
<p>OPCIÓN C</p> <ul style="list-style-type: none"><li>• Química.</li><li>• Actividades físicas y deportivas.</li><li>• Marítimo-pesquera.</li><li>• Agraria.</li><li>• Industrias alimentarias.</li><li>• Sanidad.</li><li>• Seguridad y medio ambiente.</li><li>• Imagen personal.</li><li>• Textil, confección y piel.</li></ul>	<ul style="list-style-type: none"><li>• Ciencias de la tierra y medioambientales.</li><li>• Química.</li><li>• Biología.</li></ul>

# En ALMANSA pueden cursarse los siguientes ciclos formativos :

## GRADO MEDIO

- **INSTALACIONES ELÉCTRICAS Y AUTOMÁTICAS ( IES Herminio Almendros)**
- **GESTIÓN ADMINISTRATIVA (IES Escultor)**
- **ELECTROMECAÁNICA DE VEHÍCULOS (IES José Conde)**
- **ATENCIÓN A PERSONAS EN SITUACIÓN DE DEPENDENCIA (IES José Conde)**
- **CUIDADOS AUXILIAR DE ENFERMERÍA (Conde)**

## GRADO SUPERIOR

- **SISTEMAS DE REGULACIÓN Y CONTROL AUTOMÁTICOS (IES Herminio Almendros)**
- **ADMINISTRACIÓN Y FINANZAS (IES Escultor)**
- **ADMINISTRACIÓN DE SISTEMAS INFORMÁTICOS (IES Escultor)**
- **DESARROLLO DE APLICACIONES WEB (IES Escultor)**



# En CAUDETE pueden cursarse los siguientes ciclos formativos :

## GRADO MEDIO

- GESTIÓN ADMINISTRATIVA
- ATENCIÓN A PERSONAS EN SITUACIÓN DE DEPENDENCIA.
- EQUIPOS ELECTRÓNICOS DE CONSUMO.

(IES Rafael Requena)

## GRADO SUPERIOR

- ADMINISTRACIÓN Y FINANZAS (IES Rafael Requena)

## **En VILLENA pueden cursarse los siguientes ciclos formativos :**

### **GRADO MEDIO**

- **EQUIPOS E INSTALACIONES ELECTROTÉCNICAS**
- **GESTIÓN ADMINISTRATIVA**
- **MECANIZADO**

**(IES Navarro Santafé)**

- **PELUQUERIA Y COSMÉTICA CAPILAR**
- **COMERCIO**

**(IES N°3 LAS FUENTES)**

### **GRADO SUPERIOR**

- **EDUCACIÓN INFANTIL.**  
**(IES Hermanos Amorós)**
- **ADMINISTRACIÓN Y FINANZAS**
- **INSTALACIONES ELECTROTÉCNICAS**
- **PROGRAMACIÓN DE LA PRODUCCIÓN MECÁNICA,**  
**(IES Navarro Santafé)**
- **ESTÉTICA INTEGRAL Y BIENESTAR.**
- **COMERCIO INTERNACIONAL**  
**(IES N°3 LAS FUENTES)**



**En YECLA pueden cursarse los siguientes  
ciclos formativos :**

### **GRADO MEDIO**

- **•CUIDADOS AUXILIARES DE ENFERMERÍA ( IES Castillo Puche)**
- **FABRICACIÓN INDUSTRIAL DE CARPINTERÍA Y MUEBLE (IES Castillo Puche)**
- **GESTIÓN ADMINISTRATIVA (IES Castillo Puche)**

### **GRADO SUPERIOR**

- **HIGIENE BUCODENTAL(IES Castillo Puche)**
- **ADMINISTRACIÓN Y FINANZAS (IES Castillo Puche)**
- **DESARROLLO DE PRODUCTOS EN CARPINTERÍA Y MUEBLES (IES Castillo Puche)**
- **ADMINISTRACIÓN DE SISTEMAS INFORMÁTICOS(IES Castillo puche)**



# FORMACIÓN PROFESIONAL A DISTANCIA

La principal ventaja de estas enseñanzas es la flexibilidad y autonomía en el aprendizaje por parte de cada alumno/a con el seguimiento personalizado por parte de un profesor.

Único requisito: tener conexión a Internet.

Esta oferta está dirigida especialmente a aquellas personas que, por diferentes razones (no solo laborales), no pueden cursar en los centros educativos y en el horario presencial, la Formación Profesional. Por tanto, mayoritariamente será el colectivo de personas adultas el destinatario de esta modalidad de enseñanza.

La estructura modular de los ciclos formativos de FP permite, en esta modalidad, que cada alumno decida, de manera autónoma, de qué módulos quiere matricularse en función de sus necesidades personales y su disponibilidad.



# BACHILLERATO

El Bachillerato es una etapa formativa no obligatoria que consta de 2 cursos académicos.

Podrán acceder al Bachillerato los alumnos que estén en posesión del título de graduado en ESO.

Siguiendo la LOE, las **modalidades** en que se articula son 3:

- Artes.
- Ciencias y tecnología.
- Humanidades y Ciencias Sociales.

Al finalizar el Bachillerato se obtiene el título de **Bachiller**.



# BACHILLERATO

El Bachillerato se puede cursar en régimen **Diurno, nocturno o a distancia**.

El Bachillerato nocturno y a distancia van dirigidos a mayores de 18 años, o de 16 con contrato de trabajo, y se estructuran, según centros, en 2 años o en 3 años.

## **BACHILLERATO NOCTURNO:**

**Lugar donde se imparte:** IES José Conde García (Almansa) Tfno.: 967 34 06 94  
IES Hermanos Amorós (Villena) Tfno.: 965 82 30 80

**Modalidades:**

- Bachillerato de Ciencias y Tecnología
- Bachillerato de Humanidades y Ciencias Sociales

**Organización:** Consta de tres cursos escolares

**Horario:** De 19:15h a 22:30 h

## **BACHILLERATO A DISTANCIA:**

**Lugar donde se imparte:** IES “Bachiller Sabuco”. Tfno.: 967506626 / 967229540

**Modalidades:**

- Bachillerato de Ciencias y Tecnología
- Bachillerato de Humanidades y Ciencias Sociales



# BACHILLERATO

## **PRUEBAS LIBRES PARA LA OBTENCIÓN DEL TÍTULO DE BACHILLER:**

- **Inscripción** del 13 al 28 de febrero de 2014.
- **Lugar de celebración** de la prueba: IES Alfonso X el Sabio en Toledo.
- **Fecha para la realización** de la prueba: 3 de abril de 2014.

### **Materias comunes:**

- Lengua Castellana y Literatura.
- Lengua extranjera: Inglés.
- Comentario sobre Ciencias del mundo contemporáneo, Educación Física, Filosofía y ciudadanía, Historia de España e Historia de la Filosofía.

### **Modalidad de Ciencias y Tecnología.**

### **Modalidad de Humanidades y Ciencias Sociales.**

(De las materias ofertadas, se debe **elegir 4**)



# BACHILLERATO

## ¿Qué permite esta prueba?

- Obtener el título de Bachillerato.
- Acceso a Ciclos Formativos de Grado Superior.
- Acredita un nivel A2 de lengua extranjera (inglés).
- Supone preparación para algunas de las materias que se exigen en la prueba de acceso a la universidad para mayores de 25 años.

## TITULACIÓN:

Para obtener el título de Bachillerato será necesaria la evaluación positiva en todas las materias de los dos cursos de Bachillerato.

El título de Bachiller es único para cada una de las modalidades y te dará acceso directo a los estudios de **Formación Profesional Grado Superior**, y

## Con pruebas de Acceso (Diferente para cada estudio):

- Estudios Universitarios de Grado.
- Enseñanzas Artísticas superiores: Música y Danza. Arte Dramático. Artes Plásticas. Diseño.
- Grado superior de Artes Plásticas y Diseño.



# PRUEBA ACCESO A LA UNIVERSIDAD PARA MAYORES DE 25 AÑOS.

**REQUISITOS:** Cumplir o haber cumplido los 25 años de edad antes del 1 de Octubre del año natural en que se celebra la prueba.

## **ESTRUCTURA DE LA PRUEBA:**

- **FASE GENERAL:** Comprende 3 ejercicios referidos a los siguientes ámbitos:
  - Comentario de texto o desarrollo de un tema de actualidad.
  - Lengua castellana, se ofrecen dos temas del programa establecido para que los aspirantes elijan uno.
  - Lengua extranjera, consiste en la comprensión de un texto en la lengua elegida.
- **FASE ESPECÍFICA:** se estructura en 5 opciones, vinculadas con las 5 ramas de conocimiento: Opción A (artes y humanidades), opción B (Ciencias), opción C (Ciencias de la Salud), opción D (ciencias sociales y jurídicas) y opción E (ingeniería y arquitectura). Versará sobre las materias que se señalan para cada una de las opciones, **entre las cuales se eligen dos**. Estas materias son:



**OPCIÓN A (Artes y Humanidades)**

**Dibujo Artístico, Geografía, Historia del arte, Historia de España, Historia de la filosofía y Literatura Universal.**

**OPCIÓN B (Ciencias)**

Biología, Ciencias de la tierra, Física, Matemáticas y Química.

**OPCIÓN C (Ciencias de la Salud)**

Biología, Matemáticas y Química.

**OPCIÓN D (Ciencias Sociales y Jurídica)**

Biología, Economía de la empresa, Geografía, Historia de España, Historia de la filosofía y Matemáticas aplicadas a las ciencias sociales.

**OPCIÓN E (Ingeniería y Arquitectura)**

Ciencias de la tierra, Dibujo técnico, Física, Matemáticas, Química y Tecnología industrial.



# PRUEBA ACCESO A LA UNIVERSIDAD PARA MAYORES DE 45 AÑOS.

**REQUISITOS:** Carecer de alguna titulación académica que lo habilite para acceder a la universidad por otras vías. No poder acreditar experiencia laboral o profesional. Haber cumplido 45 años de edad antes del 1 de octubre del año natural en que se celebre la prueba.

## **ESTRUCTURA DE LA PRUEBA:**

- **FASE GENERAL:** comprende dos ejercicios:
  - Comentario de texto o desarrollo de un tema general de actualidad.
  - Lengua castellana.
- **SEGUNDA FASE:** entrevista personal sobre los siguientes aspectos:
  - Curriculum Vitae.
  - Conocimientos de lenguas extranjeras.
  - Conocimientos obtenidos por vías no formales relacionados con los estudios a los que se desea acceder.



# **PRUEBA ACCESO A LA UNIVERSIDAD MEDIANTE ACREDITACIÓN DE EXPERIENCIA LABORAL O PROFESIONAL.**

**REQUISITOS:** Sólo podrán acceder por esta vía los candidatos con experiencia laboral y profesional en relación con una enseñanza, que no posean ninguna titulación académica habilitante para acceder a la universidad por otras vías y cumplan o hayan cumplido los 40 años de edad antes del 1 de octubre del año de comienzo del curso académico.

## **ESTRUCTURA DE LA PRUEBA:**

- Curriculum Vitae.
- Realización de una entrevista personal.

## **PLAZO DE MATRÍCULA 2014:**

Univ. CLM: del 1 al 11 de abril 2014. Celebración 24 y 25 de abril.

UNED: del 28 enero al 7 de febrero.

Univ. Alicante: del 10 al 21 de febrero. Celebración en mayo.

# PÁGINAS WEB DE INTERÉS

[www.educa.jccm.es](http://www.educa.jccm.es)

[www.todofp.es](http://www.todofp.es)

[//pop.jccm.es](http://pop.jccm.es) (Portal Orient. Prof.)

[www. Escuelasdearte.es](http://www.Escuelasdearte.es)

UNED

[www.ua.es](http://www.ua.es)

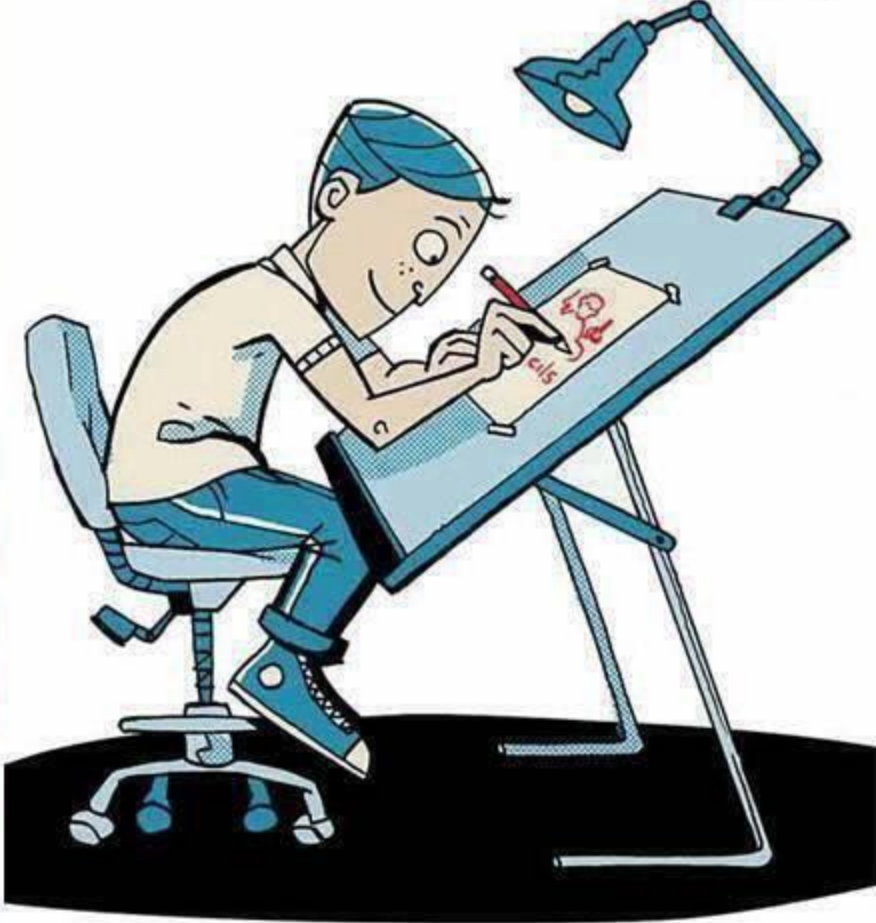
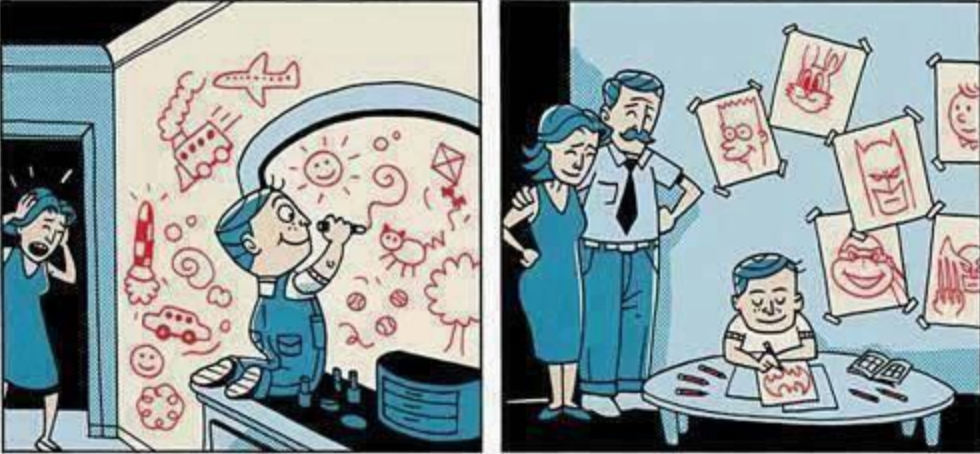
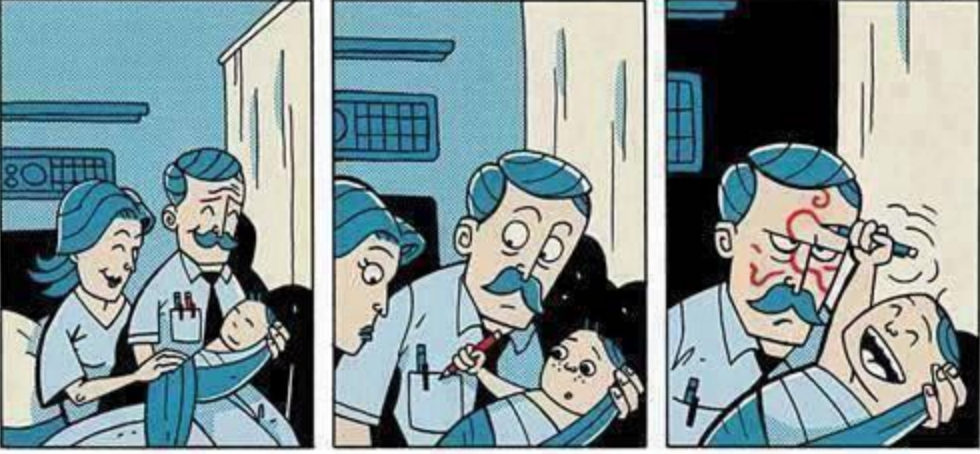
[www.uclm.es](http://www.uclm.es)





“LA FORMACIÓN, LA MEJOR VÍA  
PARA MEJORAR LAS  
POSIBILIDADES  
PROFESIONALES”.





**Encuentra un trabajo  
que te guste y nunca  
en la vida tendrás  
que "trabajar".**  
Confucio